

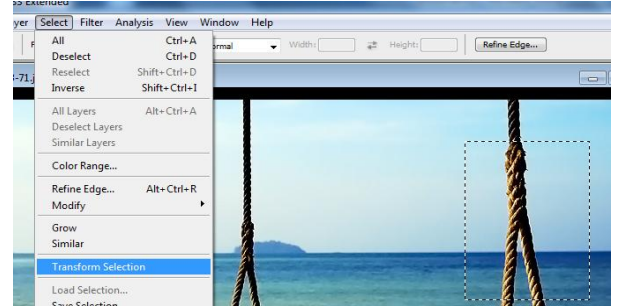
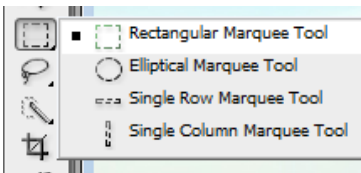


ใบความรู้เรื่อง การสร้างเฟรมภาพหลายๆเฟรมในภาพเดียว

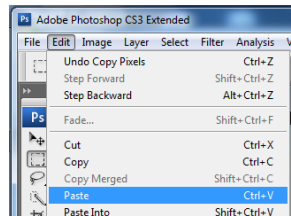
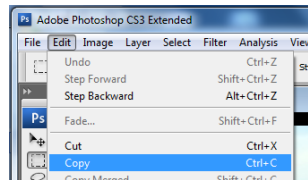
รายวิชางานคอมพิวเตอร์กราฟิก รหัสวิชา ง20205 ชั้น ม.3 โรงเรียนลาดยาววิทยาคม



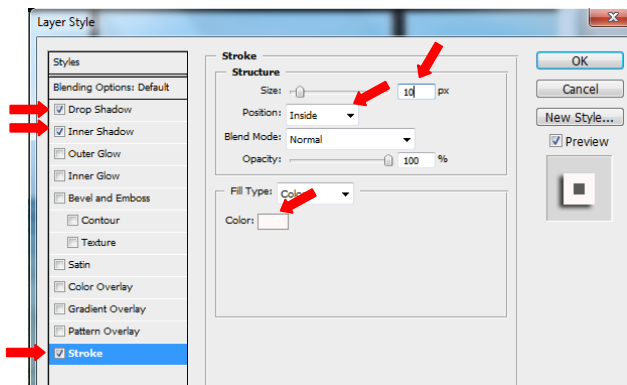
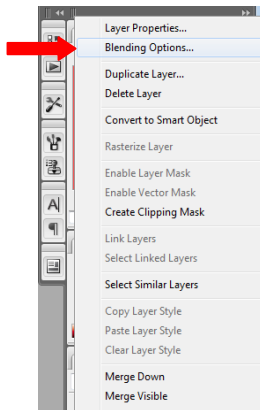
- เปิดภาพที่เตรียมไว้ คลิกที่เครื่องมือ Rectangular Marquee Tool ลากลงบนภาพในบริเวณที่ต้องการ เลือกเมนู Select → Transform Selection ปรับเปลี่ยนทิศทางของกรอบภาพตามที่ต้องการ → Enter



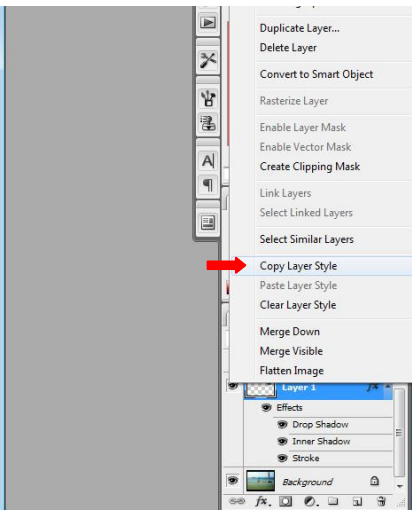
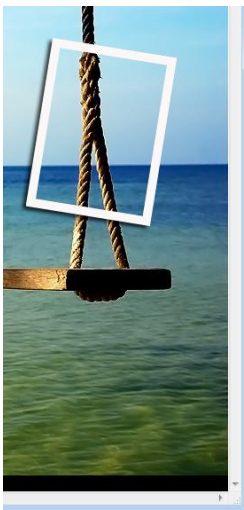
- คลิกที่เมนู Edit → Copy จากนั้นคลิกที่ Edit → Paste เพื่อวางภาพส่วนที่เลือกลงบน Layer ใหม่



- ที่ Layer 1 ให้คลิกขวาเลือก Blending Options คลิกเลือก Drop Shadow เลือก Inner Shadow และ Stroke ดับเบิลคลิกที่ Stroke ปรับค่าดังภาพ → OK



- Layer 1 ให้คลิกขวาเลือก Copy Layer Style เพื่อคัดลอก Style ที่เราได้สร้างไว้



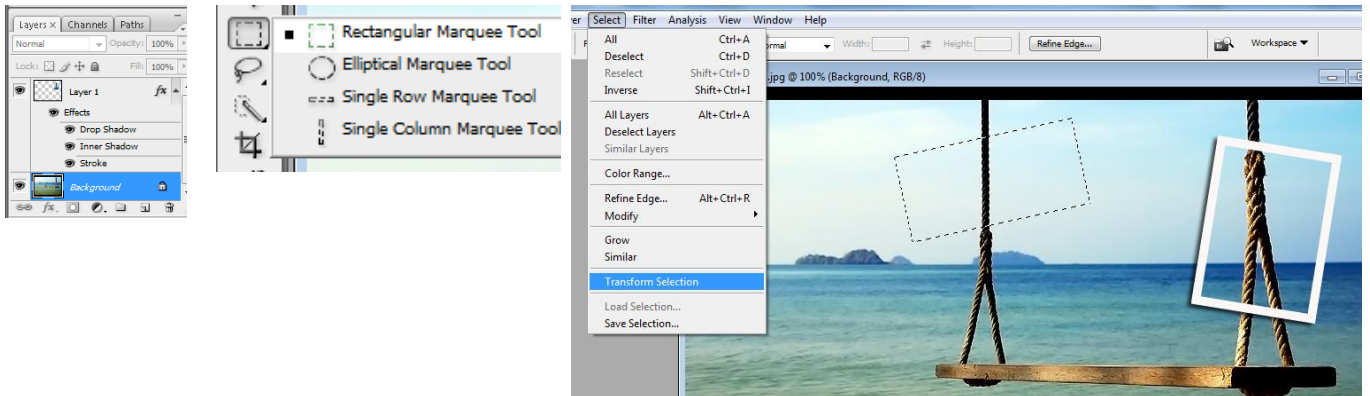


ใบความรู้เรื่อง การสร้างเฟรมภาพหลายๆเฟรมในภาพเดียว

รายวิชางานคอมพิวเตอร์กราฟิก รหัสวิชา ง20205 ชั้น ม.3 โรงเรียนลาดยาววิทยาคม



5. เราสามารถเพิ่มเฟรมอีกโดยการคลิกที่ภาพ Background คลิกที่เครื่องมือ Rectangular Marquee Tool ลากลงบนภาพในบริเวณที่ต้องการ เลือกเมนู Select → Transform Selection ปรับเปลี่ยนทิศทางของกรอบภาพตามที่ต้องการ → Enter



6. คลิกที่เมนู Edit → Copy จากนั้นคลิกที่ Edit → Paste เพื่อวางภาพส่วนที่เลือกลงบน Layer ใหม่ คือ Layer 2 จากนั้นคลิกขวาที่ Layer 2 เลือก Paste Layer Style เพื่อวาง Style ที่ได้สร้างไว้



7. ให้นักเรียนทำซ้ำให้ได้เฟรมภาพ 5 เฟรม (ดูจากข้อที่ 5)

